



# **СИСТЕМЫ КАБЕЛЬНЫХ ЛОТКОВ / CABLE TRAY SYSTEMS**

**Руководство по эксплуатации / Operating manual  
Часть вторая. Книга девятая / Part 2. Book 9**

## **АКСЕССУАРЫ «ПОВОРОТ НА 45° ВЕРТИКАЛЬНЫЙ ВНУТРЕННИЙ» И «ПОВОРОТ ПЛАВНЫЙ НА 45° ВЕРТИКАЛЬНЫЙ ВНУТРЕННИЙ» / ACCESSORIES "45° VERTICAL INTERNAL BEND" AND "45° VERTICAL INTERNAL SMOOTH BEND"**

CLN/P.001.XI

**RU****Аксессуары «Поворот на 45° вертикальный внутренний» и «Поворот плавный на 45° вертикальный внутренний»****1 Назначение и область применения**

1.1 «Поворот на 45° вертикальный внутренний» и «Поворот плавный на 45° вертикальный внутренний» предназначены для организации поворота кабельной трассы в вертикальной плоскости на 45°. Поворот на 45° вертикальный внутренний поставляется комплектно с крышкой; Поворот плавный на 45° вертикальный внутренний – без крышки.

1.2 Повороты на 45° вертикальные внутренние и крышки изготавливаются из листовой стали.

**2 Монтаж**

2.1 Поворот кабельной трассы в вертикальной плоскости

2.1.1 Поворот кабельной трассы в вертикальной плоскости может быть осуществлён при помощи аксессуара «Поворот на 45° вертикальный внутренний» (далее – поворот).

2.1.2 Вставить лоток (рисунок А.1) внутрь поворота.

2.1.3 Совместить отверстия в боковых стенках лотка с отверстиями поворота и скрепить комплектом соединительным КС.

Наименьшее количество комплектов соединительных для одного ответвления выбирается в зависимости от высоты лотка:

- высота лотка 35 и 50 мм – 2 комплекта КС М6×10;
- высота лотка 80 и 100 мм – 4 комплекта КС М6×10.

Наименьшее количество комплектов соединительных в зависимости от ширины основания лотка:

- ширина лотка от 50 до 200 мм – 1 комплект КС М6×10;
- ширина лотка от 300 до 600 мм – 3 комплекта КС М6×10.

2.1.4 Для присоединения лотков с другой стороны поворота выполнить действия, описанные в 2.1.2 и 2.1.3.

2.1.5 Монтаж поворота плавного вертикального осуществлять с применением пластин соединительных, представленных на рисунке А.2.

**3 Номенклатура и технические характеристики**

3.1 Номенклатура и технические характеристики поворотов и крышек (для поворотов плавных) представлены на рисунках Б.1–Б.9 и в таблицах Б.1–Б.7.

3.2 Размеры для размещения кабеля представлены в приложении В.

**EN****Accessories "45° vertical internal bend" and "45° vertical internal smooth bend"****1 Purpose and scope**

1.1 "The 45° vertical internal bend" and "the 45° vertical internal smooth bend" are designed for arranging a 45° vertical bending of the cable runway. The 45° vertical internal bend is supplied with a cover; the 45° vertical internal smooth bend is supplied without cover.

1.2 The 45° vertical internal bends and covers are manufactured from sheet steel.

**2. Mounting**

2.1 Bending of cable runway in vertical plane

2.1.1 Bending of the cable runway in the vertical plane can be realized by means of accessory "45° vertical internal bend" (hereinafter – the bend).

2.1.2 Insert the tray (figure A.1) inside the bend.

2.1.3 Align the holes in the side walls of the tray with the holes of the bend and fasten with the KC connecting unit.

The minimum quantity of connecting units for one branch is selected depending on the height of the tray:

- tray height is 35 and 50 mm – 2 KC M6×10 units;
- tray height is 80 and 100 mm – 4 KC M6×10 units.

The minimum quantity of connecting units depending on the width of the tray base:

- tray width is from 50 to 200 mm – 1 KC M6×10 unit;
- tray width is from 300 to 600 mm – 3 KC M6×10 units.

2.1.4 To connect the trays on the other side of the bend follow the steps described in 2.1.2 and 2.1.3.

2.1.5 Mounting of vertical smooth bend should be carried out using joining plates shown in figure A.2.

### **3 List of items and technical characteristics**

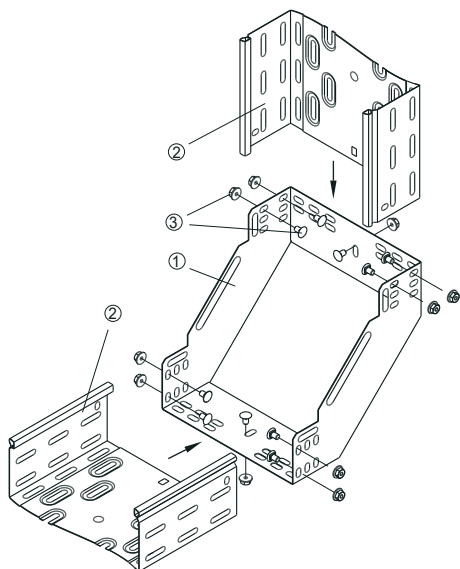
3.1 List of items and technical characteristics of bends and covers (for smooth bends) are shown in figures B.1–B.9 and in tables B.1–B.7.

3.2 Dimensions for cable placement are shown in appendix C.

## ПРИЛОЖЕНИЕ А / APPENDIX A

(обязательное / normative)

### Технические параметры систем кабельных лотков. Способы монтажа / Technical parameters of cable tray systems. Mounting methods

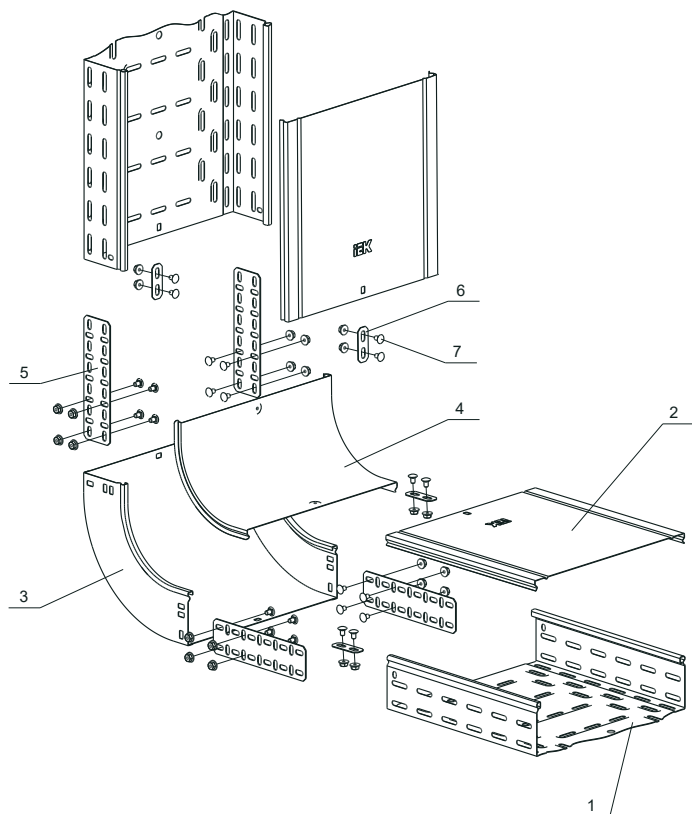


1 – поворот на 45° вертикальный внутренний / 45° vertical internal bend

2 – лоток / cable tray

3 – комплектом соединительным KC / KC connecting unit

Рисунок А.1 / Figure A.1



Поз. / Item	Наименование / Denomination	Кол., шт. / Qty, pcs
1	Лоток металлический Н×В×L <sup>1</sup> / Metal cable tray Н×В×L <sup>1</sup>	2
2	Крышка на лоток осн. В / Cover for cable tray with base B	2
3	Поворот плавн. 45град тип B10 Н×В / 45° smooth bend of B10 type Н×В	1
4	Крышка поворота плавн. 45град тип B10 В / Cover for 45° smooth bend of B10 type В	1
5	Пластина соединительная / Joining plate h	4
6	Пластина заземления / Grounding plate	4
7	Комплект соединительный KC M6×10 <sup>2</sup> / KC M6×10 <sup>2</sup> connecting unit	N <sup>3</sup>

<sup>1</sup> Типоисполнение изделия: Н – высота лотка, В – ширина лотка, L – длина лотка. / Product version: Н – tray height, В – tray width, L – tray length.

<sup>2</sup> Комплект KC M6×10 может быть заменен на отдельные позиции: Винт M6×10 и Гайка со стопорным буртом M6, или на комплект KC M6×16. / KC unit M6×10 can be replaced by separate items: Screw M6×10 and nut with a retaining shoulder M6, or by KC unit M6×16.

<sup>3</sup> N = 16 – для высоты лотков 35 и 50 мм, N = 24 – для высоты лотков 80 и 100 мм. / N = 16 – for tray height of 35 and 50 mm, N = 24 – for tray height of 80 and 100 mm.

## ПРИЛОЖЕНИЕ Б / APPENDIX B

(обязательное / normative)

### Основные параметры компонентов систем кабельных лотков / Basic parameters of cable tray system components

Б.1 Рисунки в приложении Б носят справочный характер и не определяют конструкцию компонентов систем кабельных лотков. Масса компонентов систем может иметь отклонение  $\pm 10\%$ , что обусловлено допустимыми отклонениями на толщину проката, установленными соответствующими стандартами.

B.1 The figures in appendix B are for reference only and do not define the design of components of cable tray systems. The weight of system components may have a deviation of  $\pm 10\%$ , which is due to the permissible thickness deviation, specified by the corresponding standards.

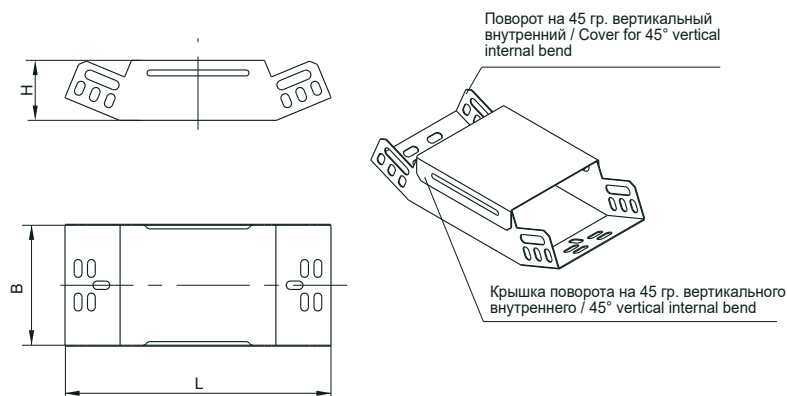


Рисунок Б.1 – Поворот на 45° вертикальный внутренний / Figure B.1 – 45° vertical internal bend

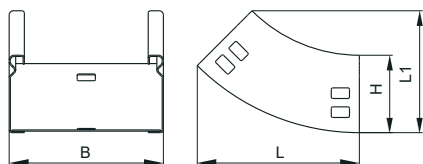


Рисунок Б.2 – Поворот плавный на 45° вертикальный внутренний / Figure B.2 – 45° vertical internal smooth bend

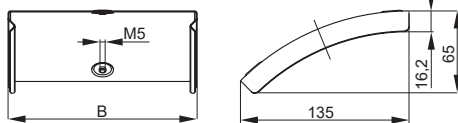


Рисунок Б.3 – Крышка поворота плавного на 45° вертикального внутреннего / Figure B.3 – Cover for 45° vertical internal smooth bend

Таблица Б.1 – Основные параметры поворота на 45° вертикального внутреннего /  
Table B 1 – Basic parameters of 45° vertical internal bend

Наименование / Denomination	Размеры по рисунку Б.1 / Dimensions according to figure B.1			Масса компонента, кг, для исполнения / Component weight, kg, for version			
	L±5, mm	B <sup>3</sup> , mm	H <sup>3</sup> , mm	стандарт / standard	HDZ	INOX	RAL
ESCA Поворот 45град вертикальный внутр. 50×50мм / ESCA 45° vertical internal bend 50×50mm	221	50	50	0,24	0,26	0,24	0,25
ESCA Поворот 45град вертикальный внутр. 50×100мм / ESCA 45° vertical internal bend 50×100mm		100		0,34	0,36	0,34	0,35
ESCA Поворот 45град вертикальный внутр. 50×150мм / ESCA 45° vertical internal bend 50×150mm		150		0,44	0,47	0,44	0,46
ESCA Поворот 45град вертикальный внутр. 50×200мм / ESCA 45° vertical internal bend 50×200mm		200		0,55	0,59	0,55	0,57
ESCA Поворот 45град вертикальный внутр. 50×300мм / ESCA 45° vertical internal bend 50×300mm		300		0,76	0,81	0,76	0,79
ESCA Поворот 45град вертикальный внутр. 50×400мм / ESCA 45° vertical internal bend 50×400mm		400		0,97	1,04	0,98	1,01
ESCA Поворот 45град вертикальный внутр. 50×500мм / ESCA 45° vertical internal bend 50×500mm		500		1,18	1,26	1,19	1,23
ESCA Поворот 45град вертикальный внутр. 50×600мм / ESCA 45° vertical internal bend 50×600mm		600		1,46	1,56	1,47	1,52
ESCA Поворот 45град вертикальный внутр. 80×80мм / ESCA 45° vertical internal bend 80×80mm	229	80	80	0,38	0,41	0,38	0,40
ESCA Поворот 45град вертикальный внутр. 80×100мм / ESCA 45° vertical internal bend 80×100mm	244	100		0,44	0,47	0,44	0,46
ESCA Поворот 45град вертикальный внутр. 80×150мм / ESCA 45° vertical internal bend 80×150mm		150		0,55	0,59	0,55	0,57
ESCA Поворот 45град вертикальный внутр. 80×200мм / ESCA 45° vertical internal bend 80×200mm		200		0,67	0,72	0,67	0,70
ESCA Поворот 45град вертикальный внутр. 80×300мм / ESCA 45° vertical internal bend 80×300mm		300		0,89	0,95	0,90	0,93
ESCA Поворот 45град вертикальный внутр. 80×400мм / ESCA 45° vertical internal bend 80×400mm		400		1,12	1,20	1,13	1,16
ESCA Поворот 45град вертикальный внутр. 80×400мм / ESCA 45° vertical internal bend 80×400mm		500		1,34	1,43	1,35	1,39
ESCA Поворот 45град вертикальный внутр. 80×600мм / ESCA 45° vertical internal bend 80×600mm		600		1,64	1,75	1,65	1,71
ESCA Поворот 45град вертикальный внутр. 100×100мм / ESCA 45° vertical internal bend 100×100mm	260	100	100	0,52	0,56	0,52	0,54
ESCA Поворот 45град вертикальный внутр. 100×150мм / ESCA 45° vertical internal bend 100×150mm		150		0,63	0,67	0,63	0,66
ESCA Поворот 45град вертикальный внутр. 100×200мм / ESCA 45° vertical internal bend 100×200mm		200		0,75	0,80	0,75	0,78
ESCA Поворот 45град вертикальный внутр. 100×300мм / ESCA 45° vertical internal bend 100×300mm	260	300	100	0,98	1,05	0,99	1,02
ESCA Поворот 45град вертикальный внутр. 100×400мм / ESCA 45° vertical internal bend 100×400mm		400		1,22	1,31	1,23	1,27
ESCA Поворот 45град вертикальный внутр. 100×500мм / ESCA 45° vertical internal bend 100×500mm		500		1,45	1,55	1,46	1,51
ESCA Поворот 45град вертикальный внутр. 100×600мм / ESCA 45° vertical internal bend 100×600mm		600		1,76	1,88	1,77	1,83

# Продолжение таблицы Б.1 / Continuation of the table B.1

Наименование / Denomination	Размеры по рисунку Б.1 / Dimensions according to figure B.1			Масса компонента, кг, для исполнения / Component weight, kg, for version			
	L±5, mm	B <sup>+3</sup> <sub>-3</sub> , mm	H <sup>+3</sup> <sub>-3</sub> , mm	стандарт / standard	HDZ	INOX	RAL
Поворот 45град вертикальный внутр. EA 50×50мм / EA 45° vertical internal bend 50×50mm	221	50	50	0,24	0,26	0,24	0,25
Поворот 45град вертикальный внутр. EA 50×100мм / EA 45° vertical internal bend 50×100mm		100		0,34	0,36	0,34	0,35
Поворот 45град вертикальный внутр. EA 50×150мм / EA 45° vertical internal bend 50×150mm		150		0,44	0,47	0,44	0,46
Поворот 45град вертикальный внутр. EA 50×200мм / EA 45° vertical internal bend 50×200mm		200		0,55	0,59	0,55	0,57
Поворот 45град вертикальный внутр. EA 50×300мм / EA 45° vertical internal bend 50×300mm		300		0,76	0,81	0,76	0,79
Поворот 45град вертикальный внутр. EA 50×400мм / EA 45° vertical internal bend 50×400mm		400		0,97	1,04	0,98	1,01
Поворот 45град вертикальный внутр. EA 50×500мм / EA 45° vertical internal bend 50×500mm		500		1,18	1,26	1,19	1,23
Поворот 45град вертикальный внутр. EA 50×600мм / EA 45° vertical internal bend 50×600mm		600		1,46	1,56	1,47	1,52
Поворот 45град вертикальный внутр. EA 80×80мм / EA 45° vertical internal bend 80×80mm	229	80	80	0,38	0,41	0,38	0,40
Поворот 45град вертикальный внутр. EA 80×100мм / EA 45° vertical internal bend 80×100mm	244	100		0,44	0,47	0,44	0,46
Поворот 45град вертикальный внутр. EA 80×150мм / EA 45° vertical internal bend 80×150mm		150		0,55	0,59	0,55	0,57
Поворот 45град вертикальный внутр. EA 80×200мм / EA 45° vertical internal bend 80×200mm		200		0,67	0,72	0,67	0,70
Поворот 45град вертикальный внутр. EA 80×300мм / EA 45° vertical internal bend 80×300mm		300		0,89	0,95	0,90	0,93
Поворот 45град вертикальный внутр. EA 80×400мм / EA 45° vertical internal bend 80×400mm		400		1,12	1,20	1,13	1,16
Поворот 45град вертикальный внутр. EA 80×500мм / EA 45° vertical internal bend 80×500mm		500		1,34	1,43	1,35	1,39
Поворот 45град вертикальный внутр. EA 80×600мм / EA 45° vertical internal bend 80×600mm		600		1,64	1,75	1,65	1,71
Поворот 45град вертикальный внутр. EA 100×100мм / EA 45° vertical internal bend 100×100mm	260	100	100	0,52	0,56	0,52	0,54
Поворот 45град вертикальный внутр. EA 100×150мм / EA 45° vertical internal bend 100×150mm		150		0,63	0,67	0,63	0,66
Поворот 45град вертикальный внутр. EA 100×200мм / EA 45° vertical internal bend 100×200mm		200		0,75	0,80	0,75	0,78
Поворот 45град вертикальный внутр. EA 100×300мм / EA 45° vertical internal bend 100×300mm	260	300	100	0,98	1,05	0,99	1,02
Поворот 45град вертикальный внутр. EA 100×400мм / EA 45° vertical internal bend 100×400mm		400		1,22	1,31	1,23	1,27
Поворот 45град вертикальный внутр. EA 100×500мм / EA 45° vertical internal bend 100×500mm		500		1,45	1,55	1,46	1,51
Поворот 45град вертикальный внутр. EA 100×600мм / EA 45° vertical internal bend 100×600mm		600		1,76	1,88	1,77	1,83



Таблица Б.2 – Основные параметры поворота плавного 45° вертикального внутреннего /  
Table B.2 – Basic parameters of 45° vertical internal smooth bend

Наименование / Denomination	Размеры по рисунку Б.2 / Dimensions according to figure B.2				Масса компонента, кг, для исполнения / Weight of component, kg, for version		
	L±10, mm	B±3, mm	L1±10, mm	H±3, mm	стандарт / standard	HDZ	RAL
ESCA Поворот плавн. 45град тип B10 50×50мм / ESCA 45° smooth bend B10 type 50×50mm	107	50	80	51	0,12	0,13	0,12
ESCA Поворот плавн. 45град тип B10 50×100мм / ESCA 45° smooth bend B10 type 50×100mm		100			0,16	0,17	0,16
ESCA Поворот плавн. 45град тип B10 50×150мм / ESCA 45° smooth bend B10 type 50×150mm		150			0,2	0,21	0,21
ESCA Поворот плавн. 45град тип B10 50×200мм / ESCA 45° smooth bend B10 type 50×200mm		200			0,23	0,24	0,24
ESCA Поворот плавн. 45град тип B10 50×300мм / ESCA 45° smooth bend B10 type 50×300mm		300			0,31	0,33	0,32
ESCA Поворот плавн. 45град тип B10 50×400мм / ESCA 45° smooth bend B10 type 50×400mm		400			0,38	0,40	0,39
ESCA Поворот плавн. 45град тип B10 50×500мм / ESCA 45° smooth bend B10 type 50×500mm		500			0,45	0,47	0,46
ESCA Поворот плавн. 45град тип B10 50×600мм / ESCA 45° smooth bend B10 type 50×600mm		600			0,53	0,56	0,55
ESCA Поворот плавн. 45град тип B10 80×80мм / ESCA 45° smooth bend B10 type 80×80mm	128	80	110	81	0,2	0,21	0,21
ESCA Поворот плавн. 45град тип B10 80×100мм / ESCA 45° smooth bend B10 type 80×100mm		100			0,22	0,23	0,23
ESCA Поворот плавн. 45град тип B10 80×150мм / ESCA 45° smooth bend B10 type 80×150mm		150			0,26	0,27	0,27
ESCA Поворот плавн. 45град тип B10 80×200мм / ESCA 45° smooth bend B10 type 80×200mm		200			0,31	0,33	0,32
ESCA Поворот плавн. 45град тип B10 80×300мм / ESCA 45° smooth bend B10 type 80×300mm		300			0,4	0,42	0,41
ESCA Поворот плавн. 45град тип B10 80×400мм / ESCA 45° smooth bend B10 type 80×400mm		400			0,49	0,51	0,50
ESCA Поворот плавн. 45град тип B10 80×500мм / ESCA 45° smooth bend B10 type 80×500mm		500			0,57	0,60	0,59
ESCA Поворот плавн. 45град тип B10 80×600мм / ESCA 45° smooth bend B10 type 80×600mm		600			0,67	0,70	0,69
ESCA Поворот плавн. 45град тип B10 100×100мм / ESCA 45° smooth bend B10 type 100×100mm	142	100	130	101	0,27	0,28	0,28
ESCA Поворот плавн. 45град тип B10 100×150мм / ESCA 45° smooth bend B10 type 100×150mm		150			0,32	0,34	0,33
ESCA Поворот плавн. 45град тип B10 100×200мм / ESCA 45° smooth bend B10 type 100×200mm		200			0,37	0,39	0,38
ESCA Поворот плавн. 45град тип B10 100×300мм / ESCA 45° smooth bend B10 type 100×300mm		300			0,47	0,49	0,48
ESCA Поворот плавн. 45град тип B10 100×400мм / ESCA 45° smooth bend B10 type 100×400mm		400			0,57	0,60	0,59
ESCA Поворот плавн. 45град тип B10 100×500мм / ESCA 45° smooth bend B10 type 100×500mm		500			0,66	0,69	0,68
ESCA Поворот плавн. 45град тип B10 100×600мм / ESCA 45° smooth bend B10 type 100×600mm		600			0,76	0,80	0,78

Продолжение таблицы Б.2 / Continuation of the table B.2

Наименование / Denomination	Размеры по рисунку Б.2 / Dimensions according to figure B.2				Масса компонента, кг, для исполнения / Weight of component, kg, for version		
	L±10, mm	B±3, mm	L1±10, mm	H <sup>3</sup> <sub>3</sub> , mm	стандарт / standard	HDZ	RAL
Поворот плавн. 45град тип B10 EA 50×50мм / EA 45° smooth bend B10 type 50×50mm	107	50	80	51	0,12	0,13	0,12
Поворот плавн. 45град тип B10 EA 50×100мм / EA 45° smooth bend B10 type 50×100mm		100			0,16	0,17	0,16
Поворот плавн. 45град тип B10 EA 50×150мм / EA 45° smooth bend B10 type 50×150mm		150			0,2	0,21	0,21
Поворот плавн. 45град тип B10 EA 50×200мм / EA 45° smooth bend B10 type 50×200mm		200			0,23	0,24	0,24
Поворот плавн. 45град тип B10 EA 50×300мм / EA 45° smooth bend B10 type 50×300mm		300			0,31	0,33	0,32
Поворот плавн. 45град тип B10 EA 50×400мм / EA 45° smooth bend B10 type 50×400mm		400			0,38	0,40	0,39
Поворот плавн. 45град тип B10 EA 50×500мм / EA 45° smooth bend B10 type 50×500mm		500			0,45	0,47	0,46
Поворот плавн. 45град тип B10 EA 50×600мм / EA 45° smooth bend B10 type 50×600mm		600			0,53	0,56	0,55
Поворот плавн. 45град тип B10 EA 80×80мм / EA 45° smooth bend B10 type 80×80mm	128	80	110	81	0,2	0,21	0,21
Поворот плавн. 45град тип B10 EA 80×100мм / EA 45° smooth bend B10 type 80×100mm		100			0,22	0,23	0,23
Поворот плавн. 45град тип B10 EA 80×150мм / EA 45° smooth bend B10 type 80×150mm		150			0,26	0,27	0,27
Поворот плавн. 45град тип B10 EA 80×200мм / EA 45° smooth bend B10 type 80×200mm		200			0,31	0,33	0,32
Поворот плавн. 45град тип B10 EA 80×300мм / EA 45° smooth bend B10 type 80×300mm		300			0,4	0,42	0,41
Поворот плавн. 45град тип B10 EA 80×400мм / EA 45° smooth bend B10 type 80×40mm		400			0,49	0,51	0,50
Поворот плавн. 45град тип B10 EA 80×500мм / EA 45° smooth bend B10 type 80×500mm		500			0,57	0,60	0,59
Поворот плавн. 45град тип B10 EA 80×600мм / EA 45° smooth bend B10 type 80×600mm		600			0,67	0,70	0,69
Поворот плавн. 45град тип B10 EA 100×100мм / EA 45° smooth bend B10 type 100×100mm	142	100	130	101	0,27	0,28	0,28
Поворот плавн. 45град тип B10 EA 100×150мм / EA 45° smooth bend B10 type 100×150mm		150			0,32	0,34	0,33
Поворот плавн. 45град тип B10 EA 100×200мм / EA 45° smooth bend B10 type 100×200mm		200			0,37	0,39	0,38
Поворот плавн. 45град тип B10 EA 100×300мм / EA 45° smooth bend B10 type 100×300mm		300			0,47	0,49	0,48
Поворот плавн. 45град тип B10 EA 100×400мм / EA 45° smooth bend B10 type 100×400mm		400			0,57	0,60	0,59
Поворот плавн. 45град тип B10 EA 100×500мм / EA 45° smooth bend B10 type 100×500mm		500			0,66	0,69	0,68
Поворот плавн. 45град тип B10 EA 100×600мм / EA 45° smooth bend B10 type 100×600mm		600			0,76	0,80	0,78

Таблица Б.3 – Основные параметры крышки поворота плавного 45° вертикального внутреннего / Table B.3 – Basic parameters of cover for 45° vertical internal smooth bend

Наименование / Denomination	Размер по рисунку Б.3 / Dimension according to figure B.3	Масса компонента, кг, для исполнения / Weight of component, kg, for version		
	B±3, mm	стандарт / standard	HDZ	RAL
ESCA Крышка поворота плавн. 45град тип B10 50мм / ESCA cover for 45° smooth bend B10 type 50mm	51,5	0,08	0,09	0,08
ESCA Крышка поворота плавн. 45град тип B10 80мм / ESCA cover for 45° smooth bend B10 type 80mm	81,5	0,11	0,12	0,11
ESCA Крышка поворота плавн. 45град тип B10 100мм / ESCA cover for 45° smooth bend B10 type 100mm	101,5	0,13	0,14	0,14
ESCA Крышка поворота плавн. 45град тип B10 150мм / ESCA cover for 45° smooth bend B10 type 150mm	151,5	0,18	0,19	0,19
ESCA Крышка поворота плавн. 45град тип B10 200мм / ESCA cover for 45° smooth bend B10 type 200mm	201,5	0,23	0,25	0,24
ESCA Крышка поворота плавн. 45град тип B10 300мм / ESCA cover for 45° smooth bend B10 type 300mm	301,5	0,33	0,35	0,34
ESCA Крышка поворота плавн. 45град тип B10 400мм / ESCA cover for 45° smooth bend B10 type 400mm	401,5	0,43	0,46	0,45
ESCA Крышка поворота плавн. 45град тип B10 500мм / ESCA cover for 45° smooth bend B10 type 500mm	501,5	0,52	0,56	0,54
ESCA Крышка поворота плавн. 45град тип B10 600мм / ESCA cover for 45° smooth bend B10 type 600mm	601,5	0,62	0,66	0,64
Крышка поворота плавн. 45град тип B10 EA 50мм / EA cover for 45° smooth bend B10 type 50mm	51,5	0,08	0,09	0,08
Крышка поворота плавн. 45град тип B10 EA 80мм / EA cover for 45° smooth bend B10 type 80mm	81,5	0,11	0,12	0,11
Крышка поворота плавн. 45град тип B10 EA 100мм / EA cover for 45° smooth bend B10 type 100mm	101,5	0,13	0,14	0,14
Крышка поворота плавн. 45град тип B10 EA 150мм / EA cover for 45° smooth bend B10 type 150mm	151,5	0,18	0,19	0,19
Крышка поворота плавн. 45град тип B10 EA 200мм / EA cover for 45° smooth bend B10 type 200mm	201,5	0,23	0,25	0,24
Крышка поворота плавн. 45град тип B10 EA 300мм / EA cover for 45° smooth bend B10 type 300mm	301,5	0,33	0,35	0,34
Крышка поворота плавн. 45град тип B10 EA 400мм / EA cover for 45° smooth bend B10 type 400mm	401,5	0,43	0,46	0,45
Крышка поворота плавн. 45град тип B10 EA 500мм / EA cover for 45° smooth bend B10 type 500mm	501,5	0,52	0,56	0,54
Крышка поворота плавн. 45град тип B10 EA 600мм / EA cover for 45° smooth bend B10 type 600mm	601,5	0,62	0,66	0,64

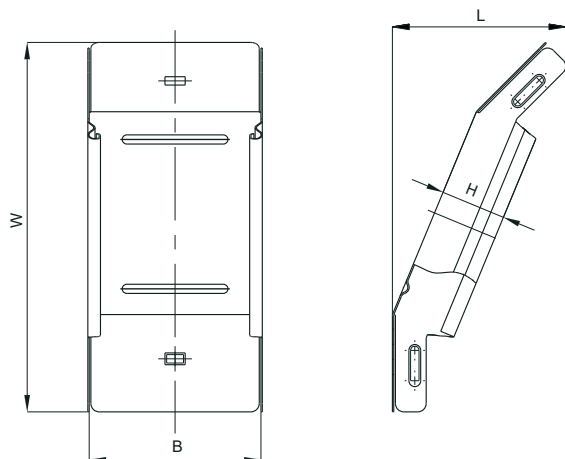


Рисунок Б.4 – Поворот вертикальный внутренний 45 град. 0,8 мм / Figure B.4 – 45° vertical internal bend

Таблица Б.4 – Основные параметры поворота вертикального внутреннего 45 град. 0,8 мм /  
Table B.4 – Basic parameters of the 45° vertical internal bend 0,8 mm

Наименование / Denomination	Размер по рисунку Б.4 / Dimension according to figure B.4				Толщина / Thickness, mm	Масса компонента, кг, для исполнения / Weight component, kg, for version		
	B, mm	W, mm	H, mm	L, mm		стандарт / standard	HDZ	RAL
Поворот верт. внутр. 45 град. / 45° vertical internal bend 35×50 0,8 mm	52	215,5	38,8	103	0,8	0,19	0,21	0,20
Поворот верт. внутр. 45 град. / 45° vertical internal bend 35×100 0,8 mm	102				0,8	0,26	0,30	0,28
Поворот верт. внутр. 45 град. / 45° vertical internal bend 35×150 0,8 mm	152				0,8	0,34	0,39	0,36
Поворот верт. внутр. 45 град. / 45° vertical internal bend 35×200 0,8 mm	202				0,8	0,42	0,47	0,44
Поворот верт. внутр. 45 град. / 45° vertical internal bend 35×300 0,8 mm	302				0,8	0,57	0,65	0,61
Поворот верт. внутр. 45 град. / 45° vertical internal bend 50×50 0,8 mm	52	225,5	51,8	112	0,8	0,21	0,24	0,23
Поворот верт. внутр. 45 град. / 45° vertical internal bend 50×100 0,8 mm	102				0,8	0,29	0,33	0,31
Поворот верт. внутр. 45 град. / 45° vertical internal bend 50×150 0,8 mm	152				0,8	0,37	0,41	0,39
Поворот верт. внутр. 45 град. / 45° vertical internal bend 50×200 0,8 mm	202				0,8	0,44	0,50	0,47
Поворот верт. внутр. 45 град. / 45° vertical internal bend 50×300 0,8 mm	302				0,8	0,59	0,67	0,63
Поворот верт. внутр. 45 град. / 45° vertical internal bend 50×400 0,8 mm	402				0,8	0,75	0,84	0,79

Продолжение таблицы Б.4 / Continuation of the table B.4

Наименование / Denomination	Размер по рисунку Б.4 / Dimension according to figure B.4				Толщина / Thickness, mm	Масса компонента, кг, для исполнения / Weight component, kg, for version		
	B, mm	W, mm	H, mm	L, mm		стандарт / standard	HDZ	RAL
Поворот верт. внутр. 45 град. / 45° vertical internal bend 80×80 0,8 mm	82	225,5	81,8	137	0,8	0,34	0,38	0,36
Поворот верт. внутр. 45 град. / 45° vertical internal bend 80×100 0,8 mm	102				0,8	0,37	0,42	0,40
Поворот верт. внутр. 45 град. / 45° vertical internal bend 80×150 0,8 mm	152				0,8	0,45	0,51	0,48
Поворот верт. внутр. 45 град. / 45° vertical internal bend 80×200 0,8 mm	202				0,8	0,53	0,60	0,57
Поворот верт. внутр. 45 град. / 45° vertical internal bend 80×300 0,8 mm	302				0,8	0,69	0,78	0,73
Поворот верт. внутр. 45 град. / 45° vertical internal bend 80×400 0,8 mm	402				0,8	0,85	0,96	0,90
Поворот верт. внутр. 45 град. / 45° vertical internal bend 100×100 0,8 mm	102	225,5	101,8	154	0,8	0,43	0,48	0,45
Поворот верт. внутр. 45 град. / 45° vertical internal bend 100×150 0,8 mm	152				0,8	0,51	0,57	0,54
Поворот верт. внутр. 45 град. / 45° vertical internal bend 100×200 0,8 mm	202				0,8	0,59	0,67	0,63
Поворот верт. внутр. 45 град. / 45° vertical internal bend 100×300 0,8 mm	302				0,8	0,76	0,85	0,80
Поворот верт. внутр. 45 град. / 45° vertical internal bend 100×400 0,8 mm	402				0,8	0,94	1,06	1,00

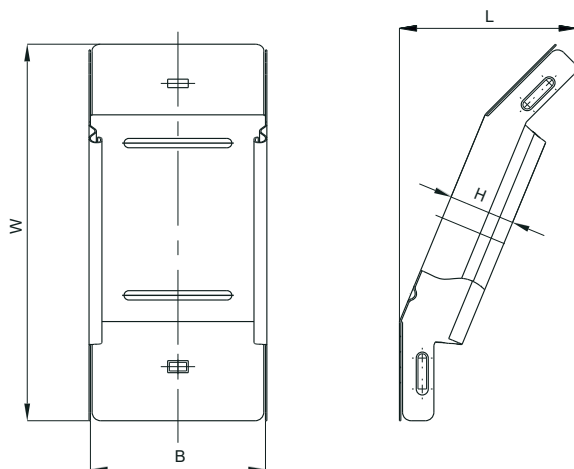


Рисунок Б.5 – Крышка поворота вертикального внутреннего 45 град. 0,8 мм /  
Figure B.5 – Cover of 45° vertical internal bend 0,8 mm

Таблица Б.5 – Основные параметры крышки поворота вертикального внутреннего  
45 град. 0,8 мм / Table B.5 – Basic parameters of the cover of 45° vertical internal bend 0,8 mm

Наименование / Denomination	Размер по рисунку Б.5 / Dimension according to figure B.5			Толщина / Thickness, mm	Масса компонента, кг, для исполнения / Weight component, kg, for version		
	B, mm	L, mm	L1, mm		стандарт / standard	HDZ	RAL
Крышка поворота верт. внутр. 45 град. / Cover of 45° vertical internal bend 35×50 mm 0,8 mm	53	126	136	0,8	0,07	0,08	0,07
Крышка поворота верт. внутр. 45 град. / Cover of 45° vertical internal bend 35×100 mm 0,8 mm	103			0,8	0,11	0,12	0,12
Крышка поворота верт. внутр. 45 град. / Cover of 45° vertical internal bend 35×150 mm 0,8 mm	153			0,8	0,15	0,17	0,16
Крышка поворота верт. внутр. 45 град. / Cover of 45° vertical internal bend 35×200 mm 0,8 mm	203			0,8	0,19	0,21	0,20
Крышка поворота верт. внутр. 45 град. / Cover of 45° vertical internal bend 35×300 mm 0,8 mm	303			0,8	0,27	0,30	0,29
Крышка поворота верт. внутр. 45 град. / Cover of 45° vertical internal bend 50×50 mm 0,8 mm	53	110	120	0,8	0,06	0,07	0,06
Крышка поворота верт. внутр. 45 град. / Cover of 45° vertical internal bend 50×100 mm 0,8 mm	103			0,8	0,10	0,11	0,11
Крышка поворота верт. внутр. 45 град. / Cover of 45° vertical internal bend 50×150 mm 0,8 mm	153			0,8	0,13	0,15	0,14
Крышка поворота верт. внутр. 45 град. / Cover of 45° vertical internal bend 50×200 mm 0,8 mm	203			0,8	0,17	0,19	0,18
Крышка поворота верт. внутр. 45 град. / Cover of 45° vertical internal bend 50×300 mm 0,8 mm	303			0,8	0,24	0,27	0,25
Крышка поворота верт. внутр. 45 град. / Cover of 45° vertical internal bend 50×400 mm 0,8 mm	403			0,8	0,31	0,35	0,33
Крышка поворота верт. внутр. 45 град. / Cover of 45° vertical internal bend 80×80 mm 0,8 mm	83	98	108	0,8	0,08	0,09	0,08
Крышка поворота верт. внутр. 45 град. / Cover of 45° vertical internal bend 80×100 mm 0,8 mm	103			0,8	0,09	0,10	0,10
Крышка поворота верт. внутр. 45 град. / Cover of 45° vertical internal bend 80×150 mm 0,8 mm	153			0,8	0,12	0,14	0,13
Крышка поворота верт. внутр. 45 град. / Cover of 45° vertical internal bend 80×200 mm 0,8 mm	203			0,8	0,15	0,17	0,16
Крышка поворота верт. внутр. 45 град. / Cover of 45° vertical internal bend 80×300 mm 0,8 mm	303			0,8	0,21	0,24	0,22
Крышка поворота верт. внутр. 45 град. / Cover of 45° vertical internal bend 80×400 mm 0,8 mm	403			0,8	0,27	0,30	0,29
Крышка поворота верт. внутр. 45 град. / Cover of 45° vertical internal bend 100×100 mm 0,8 mm	103	91	101	0,8	0,08	0,09	0,08
Крышка поворота верт. внутр. 45 град. / Cover of 45° vertical internal bend 100×150 mm 0,8 mm	153			0,8	0,11	0,12	0,12
Крышка поворота верт. внутр. 45 град. / Cover of 45° vertical internal bend 100×200 mm 0,8 mm	203			0,8	0,14	0,16	0,15
Крышка поворота верт. внутр. 45 град. / Cover of 45° vertical internal bend 100×300 mm 0,8 mm	303			0,8	0,20	0,23	0,21
Крышка поворота верт. внутр. 45 град. / Cover of 45° vertical internal bend 100×400 mm 0,8 mm	403			0,8	0,25	0,28	0,26

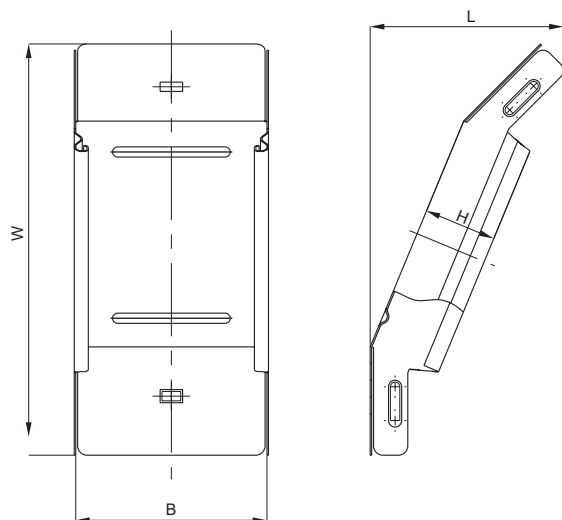


Рисунок Б.6 – Поворот вертикальный внутренний 45 град. 1,2; 1,5 мм / Figure B.6 – 45° vertical internal bend

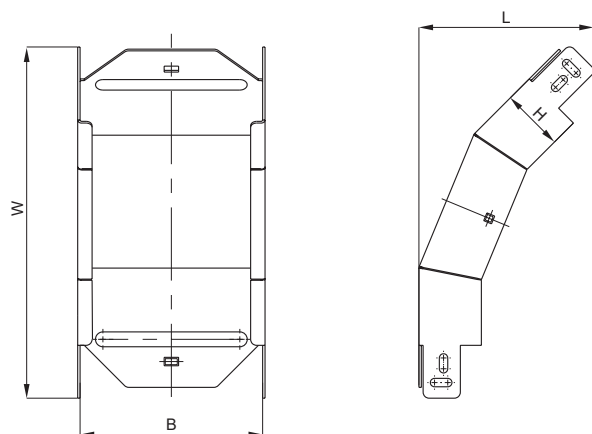


Рисунок Б.7 – Поворот вертикальный внутренний 45 град. 2,0 мм / Figure B.7 – 45° vertical internal bend

Таблица Б.6 – Основные параметры поворота вертикального внутреннего 45 град. 1,2;  
1,5; 2,0 мм / Table B.6 – Basic parameters of the 45° vertical internal bend 1,2; 1,5; 2,0 mm

Наименование / Denomination	Размер по рисункам Б.6, Б.7 / Dimension according to figures B.6, B.7				Толщина / Thickness, mm	Масса компонента, кг, для исполнения / Weight component, kg, for version		
	B, mm	W, mm	H, mm	L, mm		стандарт / standard	HDZ	RAL
ESCA 3 Поворот верт. внутр. 45 град. / 45° vertical internal bend 50×50 mm 1,2 mm	52	215,8	52,2	112,4	1,2	0,32	0,35	0,33
ESCA 3 Поворот верт. внутр. 45 град. / 45° vertical internal bend 80×80 mm 1,2 mm	82	226	82,2	137,8	1,2	0,51	0,55	0,52
ESCA 3 Поворот верт. внутр. 45 град. / 45° vertical internal bend 50×100 mm 1,2 mm	102	215,8	52,2	112,4	1,2	0,44	0,48	0,45
ESCA 3 Поворот верт. внутр. 45 град. / 45° vertical internal bend 80×100 mm 1,2 mm	102	226	82,2	137,8	1,2	0,56	0,61	0,57
ESCA 3 Поворот верт. внутр. 45 град. / 45° vertical internal bend 100×100 mm 1,2 mm	102	232,8	102,2	91,9	1,2	0,64	0,69	0,65
ESCA 3 Поворот верт. внутр. 45 град. / 45° vertical internal bend 50×150 mm 1,2 mm	152	215,8	52,2	112,4	1,2	0,55	0,60	0,56
ESCA 3 Поворот верт. внутр. 45 град. / 45° vertical internal bend 80×150 mm 1,2 mm	152	226	82,2	137,8	1,2	0,68	0,74	0,69
ESCA 3 Поворот верт. внутр. 45 град. / 45° vertical internal bend 100×150 mm 1,2 mm	152	232,8	102,2	91,9	1,2	0,76	0,82	0,77
ESCA 3 Поворот верт. внутр. 45 град. / 45° vertical internal bend 50×200 mm 1,2 mm	202	215,8	52,2	112,4	1,2	0,67	0,73	0,68
ESCA 3 Поворот верт. внутр. 45 град. / 45° vertical internal bend 80×200 mm 1,2 mm	202	226	82,2	137,8	1,2	0,80	0,87	0,81
ESCA 3 Поворот верт. внутр. 45 град. / 45° vertical internal bend 00×200 mm 1,2 mm	202	232,8	102,2	91,9	1,2	0,89	0,96	0,91
ESCA 3 Поворот верт. внутр. 45 град. / 45° vertical internal bend 50×300 mm 1,2 mm	302	215,8	52,2	112,4	1,2	0,89	0,96	0,91
ESCA 3 Поворот верт. внутр. 45 град. / 45° vertical internal bend 80×300 mm 1,2 mm	302	226	82,2	137,8	1,2	1,04	1,13	1,06
ESCA 3 Поворот верт. внутр. 45 град. / 45° vertical internal bend 100×300 mm 1,2 mm	302	232,8	102,2	91,9	1,2	1,13	1,22	1,15
ESCA 3 Поворот верт. внутр. 45 град. / 45° vertical internal bend 50×400 mm 1,2 mm	402	215,8	52,2	112,4	1,2	1,12	1,21	1,14
ESCA 3 Поворот верт. внутр. 45 град. / 45° vertical internal bend 80×400 mm 1,2 mm	402	226	82,2	137,8	1,2	1,28	1,39	1,30
ESCA 3 Поворот верт. внутр. 45 град. / 45° vertical internal bend 100×400 mm 1,2 mm	402	232,8	102,2	91,9	1,2	1,38	1,49	1,37
ESCA 3 Поворот верт. внутр. 45 град. / 45° vertical internal bend 50×500 mm 1,2 mm	502	215,8	52,2	112,4	1,2	1,35	1,46	1,37
ESCA 3 Поворот верт. внутр. 45 град. / 45° vertical internal bend 80×500 mm 1,2 mm	502	226	82,2	137,8	1,2	1,52	1,65	1,55
ESCA 3 Поворот верт. внутр. 45 град. / 45° vertical internal bend 100×500 mm 1,2 mm	502	232,8	102,2	91,9	1,2	1,63	1,77	1,66
ESCA 3 Поворот верт. внутр. 45 град. / 45° vertical internal bend 50×600 mm 1,2 mm	602	215,8	52,2	112,4	1,2	1,58	1,71	1,61
ESCA 3 Поворот верт. внутр. 45 град. / 45° vertical internal bend 80×600 mm 1,2 mm	602	226	82,2	137,8	1,2	1,76	1,91	1,79
ESCA 3 Поворот верт. внутр. 45 град. / 45° vertical internal bend 100×600 mm 1,2 mm	602	232,8	102,2	91,9	1,2	1,88	2,04	1,91



Продолжение таблицы Б.6 / Continuation of the table B.6

Наименование / Denomination	Размер по рисункам Б.6, Б.7 / Dimension according to figures B.6, B.7				Толщина / Thickness, mm	Масса компонента, кг, для исполнения / Weight component, kg, for version		
	B, mm	W, mm	H, mm	L, mm		стандарт / standard	HDZ	RAL
ESCA 7 Поворот верт. внут. 45 град. / 45° vertical internal bend 50×50 mm 1,5 mm	52	216	52,5	112,7	1,5	0,4	0,43	0,41
ESCA 7 Поворот верт. внут. 45 град. / 45° vertical internal bend 80×80 mm 1,5 mm	82	226,2	82,5	137,7	1,5	0,64	0,68	0,66
ESCA 7 Поворот верт. внут. 45 град. / 45° vertical internal bend 50×100 mm 1,5 mm	102	216	52,5	112,7	1,5	0,54	0,58	0,56
ESCA 7 Поворот верт. внут. 45 град. / 45° vertical internal bend 80×100 mm 1,5 mm	102	226,2	82,5	137,7	1,5	0,7	0,75	0,72
ESCA 7 Поворот верт. внут. 45 град. / 45° vertical internal bend 100×100 mm 1,5 mm	102	233	102,5	154,7	1,5	0,8	0,85	0,83
ESCA 7 Поворот верт. внут. 45 град. / 45° vertical internal bend 50×150 mm 1,5 mm	152	216	52,5	112,7	1,5	0,69	0,74	0,71
ESCA 7 Поворот верт. внут. 45 град. / 45° vertical internal bend 80×150 mm 1,5 mm	152	226,2	82,5	137,7	1,5	0,85	0,91	0,88
ESCA 7 Поворот верт. внут. 45 град. / 45° vertical internal bend 100×150 mm 1,5 mm	152	233	102,5	154,7	1,5	0,95	1,02	0,98
ESCA 7 Поворот верт. внут. 45 град. / 45° vertical internal bend 50×200 mm 1,5 mm	202	216	52,5	112,7	1,5	0,83	0,88	0,86
ESCA 7 Поворот верт. внут. 45 град. / 45° vertical internal bend 80×200 mm 1,5 mm	202	226,2	82,5	137,7	1,5	1	1,07	1,03
4 ESCA 7 Поворот верт. внут. 5 град. / 45° vertical internal bend 100×200 mm 1,5 mm	202	233	102,5	154,7	1,5	1,11	1,18	1,15
ESCA 7 Поворот верт. внут. 45 град. / 45° vertical internal bend 50×300 mm 1,5 mm	302	216	52,5	112,7	1,5	1,11	1,18	1,15
ESCA 7 Поворот верт. внут. 45 град. / 45° vertical internal bend 80×300 mm 1,5 mm	302	226,2	82,5	137,7	1,5	1,29	1,38	1,33
ESCA 7 Поворот верт. внут. 45 град. / 45° vertical internal bend 100×300 mm 1,5 mm	302	233	102,5	154,7	1,5	1,41	1,51	1,46
ESCA 7 Поворот верт. внут. 45 град. / 45° vertical internal bend 50×400 mm 1,5 mm	402	216	52,5	112,7	1,5	1,4	1,49	1,44
ESCA 7 Поворот верт. внут. 45 град. / 45° vertical internal bend 80×400 mm 1,5 mm	402	226,2	82,5	137,7	1,5	1,6	1,71	1,65
ESCA 7 Поворот верт. внут. 45 град. / 45° vertical internal bend 100×400 mm 1,5 mm	402	233	102,5	154,7	1,5	1,72	1,84	1,78
ESCA 7 Поворот верт. внут. 45 град. / 45° vertical internal bend 50×500 mm 1,5 mm	502	216	52,5	112,7	1,5	1,69	1,80	1,74
ESCA 7 Поворот верт. внут. 45 град. / 45° vertical internal bend 80×500 mm 1,5 mm	502	226,2	82,5	137,7	1,5	1,9	2,03	1,96
ESCA 7 Поворот верт. внут. 45 град. / 45° vertical internal bend 100×500 mm 1,5 mm	502	233	102,5	154,7	1,5	2,04	2,18	2,10
ESCA 7 Поворот верт. внут. 45 град. / 45° vertical internal bend 50×600 mm 1,5 mm	602	216	52,5	112,7	1,5	1,98	2,11	2,04
ESCA 7 Поворот верт. внут. 45 град. / 45° vertical internal bend 80×600 mm 1,5 mm	602	226,2	82,5	137,7	1,5	2,2	2,35	2,27
ESCA 7 Поворот верт. внут. 45 град. / 45° vertical internal bend 100×600 mm 1,5 mm	602	233	102,5	154,7	1,5	2,35	2,51	2,42

Продолжение таблицы Б.6 / Continuation of the table B.6

Наименование / Denomination	Размер по рисункам Б.6, Б.7 / Dimension according to figures B.6, B.7				Толщина / Thickness, mm	Масса компонента, кг, для исполнения / Weight component, kg, for version		
	B, mm	W, mm	H, mm	L, mm		стандарт / standard	HDZ	RAL
ESCA 7 Поворот верт. внутр. 45 град. / 45° vertical internal bend 80×80 mm 2,0 mm	82	292	82	166	2,0	1,1	1,19	1,12
ESCA 7 Поворот верт. внутр. 45 град. / 45° vertical internal bend 50×100 mm 2,0 mm	102	292	52	145	2,0	0,96	1,04	0,98
ESCA 7 Поворот верт. внутр. 45 град. / 45° vertical internal bend 80×100 mm 2,0 mm	102	292	82	166	2,0	1,21	1,31	1,23
ESCA 7 Поворот верт. внутр. 45 град. / 45° vertical internal bend 100×100 mm 2,0 mm	102	292	102	181	2,0	1,35	1,46	1,37
ESCA 7 Поворот верт. внутр. 45 град. / 45° vertical internal bend 50×150 mm 2,0 mm	152	292	52	145	2,0	1,22	1,32	1,24
ESCA 7 Поворот верт. внутр. 45 град. / 45° vertical internal bend 80×150 mm 2,0 mm	152	292	82	166	2,0	1,46	1,58	1,49
ESCA 7 Поворот верт. внутр. 45 град. / 45° vertical internal bend 100×150 mm 2,0 mm	152	292	102	181	2,0	1,61	1,74	1,64
ESCA 7 Поворот верт. внутр. 45 град. / 45° vertical internal bend 50×200 mm 2,0 mm	202	292	52	145	2,0	1,47	1,59	1,50
ESCA 7 Поворот верт. внутр. 45 град. / 45° vertical internal bend 80×200 mm 2,0 mm	202	292	82	166	2,0	1,72	1,86	1,75
ESCA 7 Поворот верт. внутр. 45 град. / 45° vertical internal bend 100×200 mm 2,0 mm	202	292	102	181	2,0	1,86	2,01	1,89
ESCA 7 Поворот верт. внутр. 45 град. / 45° vertical internal bend 50×300 mm 2,0 mm	302	292	52	145	2,0	1,97	2,13	2,01
4 ESCA 7 Поворот верт. внутр. 5 град. / 45° vertical internal bend 80×300 mm 2,0 mm	302	292	82	166	2,0	2,22	2,40	2,26
ESCA 7 Поворот верт. внутр. 45 град. / 45° vertical internal bend 100×300 mm 2,0 mm	302	292	102	181	2,0	2,36	2,56	2,40
ESCA 7 Поворот верт. внутр. 45 град. / 45° vertical internal bend 50×400 mm 2,0 mm	402	292	52	145	2,0	2,48	2,69	2,52
ESCA 7 Поворот верт. внутр. 45 град. / 45° vertical internal bend 80×400 mm 2,0 mm	402	292	82	166	2,0	2,73	2,96	2,78
ESCA 7 Поворот верт. внутр. 45 град. / 45° vertical internal bend 100×400 mm 2,0 mm	402	292	102	181	2,0	2,88	3,12	2,93
ESCA 7 Поворот верт. внутр. 45 град. / 45° vertical internal bend 50×500 mm 2,0 mm	502	292	52	145	2,0	2,99	3,24	3,04
ESCA 7 Поворот верт. внутр. 45 град. / 45° vertical internal bend 80×500 mm 2,0 mm	502	292	82	166	2,0	3,24	3,51	3,30
ESCA 7 Поворот верт. внутр. 45 град. / 45° vertical internal bend 100×500 mm 2,0 mm	502	292	102	181	2,0	3,39	3,67	3,45
ESCA 7 Поворот верт. внутр. 45 град. / 45° vertical internal bend 50×600 mm 2,0 mm	602	292	52	145	2,0	3,5	3,79	3,56
ESCA 7 Поворот верт. внутр. 45 град. / 45° vertical internal bend 80×600 mm 2,0 mm	602	292	82	166	2,0	3,75	4,06	3,82
ESCA 7 Поворот верт. внутр. 45 град. / 45° vertical internal bend 100×600 mm 2,0 mm	602	292	102	181	2,0	3,9	4,22	3,97

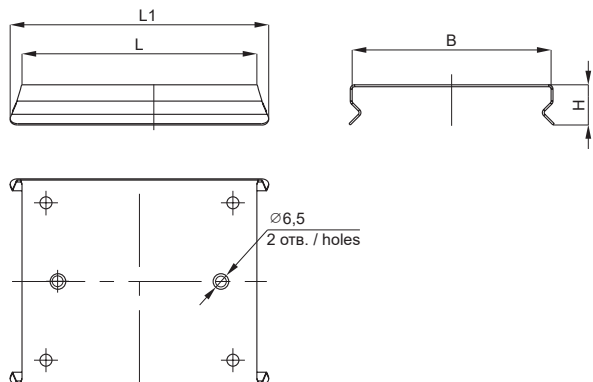


Рисунок Б.8 – Крышка поворота вертикального внутреннего 45 град. 1,2; 1,5 мм /  
Figure B.8 – Cover of 45° vertical internal bend 1,2; 1,5 mm

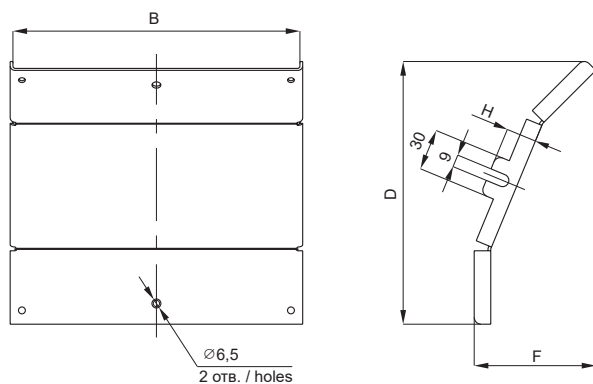


Рисунок Б.9 – Крышка поворота вертикального внутреннего 45 град. 2,0 мм /  
Figure B.9 – Cover of 45° vertical internal bend 2,0 mm

Таблица Б.7 – Основные параметры крышки поворота вертикального внутреннего 45 град. 1,2; 1,5; 2,0 мм / Table B.7 – Basic parameters of the cover of 45° vertical internal bend 1,2; 1,5; 2,0 mm

Наименование / Denomination	Размер по рисункам Б.8, Б.9 / Dimension according to figures B.8, B.9						Толщина / Thickness, mm	Масса компонента, кг, для исполнения / Weight component, kg, for version		
	B, mm	L, mm	L1, mm	H, mm	D, mm	F, mm		стандарт / standard	HDZ	RAL
ESCA 3 Крышка поворота верт. внутр. 45 град. / Cover of 45° vertical internal bend 50×50 mm 1,2 mm	55	110	120	17,1	–	–	1,2	0,10	0,11	0,10
ESCA 3 Крышка поворота верт. внутр. 45 град. / Cover of 45° vertical internal bend 80×80 mm 1,2 mm	85	98	108	17,1	–	–	1,2	0,12	0,13	0,12
ESCA 3 Крышка поворота верт. внутр. 45 град. / Cover of 45° vertical internal bend 50×100 mm 1,2 mm	105	110	120	17,1	–	–	1,2	0,15	0,16	0,15
ESCA 3 Крышка поворота верт. внутр. 45 град. / Cover of 45° vertical internal bend 80×100 mm 1,2 mm	105	98	108	17,1	–	–	1,2	0,13	0,14	0,13
ESCA 3 Крышка поворота верт. внутр. 45 град. / Cover of 45° vertical internal bend 100×100 mm 1,2 mm	105	91	101	17,1	–	–	1,2	0,12	0,13	0,12
ESCA 3 Крышка поворота верт. внутр. 45 град. / Cover of 45° vertical internal bend 50×150 mm 1,2 mm	155	110	120	17,1	–	–	1,2	0,20	0,22	0,20
ESCA 3 Крышка поворота верт. внутр. 45 град. / Cover of 45° vertical internal bend 80×150 mm 1,2 mm	155	98	108	17,1	–	–	1,2	0,18	0,19	0,18
ESCA 3 Крышка поворота верт. внутр. 45 град. / Cover of 45° vertical internal bend 100×150 mm 1,2 mm	155	91	101	17,1	–	–	1,2	0,17	0,18	0,17
ESCA 3 Крышка поворота верт. внутр. 45 град. / Cover of 45° vertical internal bend 50×200 mm 1,2 mm	205	110	120	17,1	–	–	1,2	0,25	0,27	0,25
ESCA 3 Крышка поворота верт. внутр. 45 град. / Cover of 45° vertical internal bend 80×200 mm 1,2 mm	205	98	108	17,1	–	–	1,2	0,23	0,25	0,23
ESCA 3 Крышка поворота верт. внутр. 45 град. / Cover of 45° vertical internal bend 100×200 mm 1,2 mm	205	91	101	17,1	–	–	1,2	0,21	0,23	0,21
ESCA 3 Крышка поворота верт. внутр. 45 град. / Cover of 45° vertical internal bend 50×300 mm 1,2 mm	305	110	120	17,1	–	–	1,2	0,36	0,39	0,37
ESCA 3 Крышка поворота верт. внутр. 45 град. / Cover of 45° vertical internal bend 80×300 mm 1,2 mm	305	98	108	17,1	–	–	1,2	0,32	0,35	0,33
ESCA 3 Крышка поворота верт. внутр. 45 град. / Cover of 45° vertical internal bend 100×300 mm 1,2mm	305	91	101	17,1	–	–	1,2	0,30	0,32	0,31
ESCA 3 Крышка поворота верт. внутр. 45 град. / Cover of 45° vertical internal bend 50×400 mm 1,2 mm	405	110	120	17,1	–	–	1,2	0,46	0,50	0,47
ESCA 3 Крышка поворота верт. внутр. 45 град. / Cover of 45° vertical internal bend 80×400 mm 1,2 mm	405	98	108	17,1	–	–	1,2	0,41	0,44	0,42
ESCA 3 Крышка поворота верт. внутр. 45 град. / Cover of 45° vertical internal bend 100×400 mm 1,2 mm	405	91	101	17,1	–	–	1,2	0,38	0,41	0,39
ESCA 3 Крышка поворота верт. внутр. 45 град. / Cover of 45° vertical internal bend 50×500 mm 1,2 mm	505	110	120	17,1	–	–	1,2	0,56	0,61	0,57
ESCA 3 Крышка поворота верт. внутр. 45 град. / Cover of 45° vertical internal bend 80×500 mm 1,2 mm	505	98	108	17,1	–	–	1,2	0,50	0,54	0,51
ESCA 3 Крышка поворота верт. внутр. 45 град. / Cover of 45° vertical internal bend 100×500 mm 1,2 mm	505	91	101	17,1	–	–	1,2	0,47	0,51	0,48
ESCA 3 Крышка поворота верт. внутр. 45 град. / Cover of 45° vertical internal bend 50×600 mm 1,2 mm	605	110	120	17,1	–	–	1,2	0,67	0,73	0,68
ESCA 3 Крышка поворота верт. внутр. 45 град. / Cover of 45° vertical internal bend 80×600 mm 1,2 mm	605	98	108	17,1	–	–	1,2	0,60	0,62	0,61
ESCA 3 Крышка поворота верт. внутр. 45 град. / Cover of 45° vertical internal bend 100×600 mm 1,2 mm	605	91	101	17,1	–	–	1,2	0,55	0,60	0,56

Продолжение таблицы Б.7 / Continuation of the table B.7

Наименование / Denomination	Размер по рисункам Б.8, Б.9 / Dimension according to figures B.8, B.9						Толщина / Thickness, mm	Масса компонента, кг, для исполнения / Weight component, kg, for version		
	B, mm	L, mm	L1, mm	H, mm	D, mm	F, mm		стандарт / standard	HDZ	RAL
ESCA 7 Крышка поворота верт. внут. 45 град. / Cover of 45° vertical internal bend 50×50 mm 1,5 mm	56	110	120	18,5	–	–	1,5	0,12	0,13	0,12
ESCA 7 Крышка поворота верт. внут. 45 град. / Cover of 45° vertical internal bend 80×80 mm 1,5 mm	86	98	108	18,5	–	–	1,5	0,15	0,16	0,16
ESCA 7 Крышка поворота верт. внут. 45 град. / Cover of 45° vertical internal bend 50×100 mm 1,5 mm	106	110	120	18,5	–	–	1,5	0,19	0,20	0,20
ESCA 7 Крышка поворота верт. внут. 45 град. / Cover of 45° vertical internal bend 80×100 mm 1,5 mm	106	98	108	18,5	–	–	1,5	0,17	0,18	0,18
ESCA 7 Крышка поворота верт. внут. 45 град. / Cover of 45° vertical internal bend 100×100 mm 1,5 mm	106	91	101	18,5	–	–	1,5	0,16	0,17	0,17
ESCA 7 Крышка поворота верт. внут. 45 град. / Cover of 45° vertical internal bend 50×150 mm 1,5 mm	156	110	120	18,5	–	–	1,5	0,25	0,27	0,26
ESCA 7 Крышка поворота верт. внут. 45 град. / Cover of 45° vertical internal bend 80×150 mm 1,5 mm	156	98	108	18,5	–	–	1,5	0,23	0,25	0,24
ESCA 7 Крышка поворота верт. внут. 45 град. / Cover of 45° vertical internal bend 100×150 mm 1,5 mm	156	91	101	18,5	–	–	1,5	0,21	0,23	0,22
ESCA 7 Крышка поворота верт. внут. 45 град. / Cover of 45° vertical internal bend 50×200 mm 1,5 mm	206	110	120	18,5	–	–	1,5	0,32	0,34	0,33
ESCA 7 Крышка поворота верт. внут. 45 град. / Cover of 45° vertical internal bend 80×200 mm 1,5 mm	206	98	108	18,5	–	–	1,5	0,28	0,30	0,29
ESCA 7 Крышка поворота верт. внут. 45 град. / Cover of 45° vertical internal bend 100×200 mm 1,5 mm	206	91	101	18,5	–	–	1,5	0,26	0,28	0,27
ESCA 7 Крышка поворота верт. внут. 45 град. / Cover of 45° vertical internal bend 50×300 mm 1,5 mm	306	110	120	18,5	–	–	1,5	0,45	0,48	0,46
ESCA 7 Крышка поворота верт. внут. 45 град. / Cover of 45° vertical internal bend 80×300 mm 1,5 mm	306	98	108	18,5	–	–	1,5	0,4	0,43	0,41
ESCA 7 Крышка поворота верт. внут. 45 град. / Cover of 45° vertical internal bend 100×300 mm 1,5 mm	306	91	101	18,5	–	–	1,5	0,37	0,39	0,38
ESCA 7 Крышка поворота верт. внут. 45 град. / Cover of 45° vertical internal bend 50×400 mm 1,5 mm	406	110	120	18,5	–	–	1,5	0,58	0,62	0,60
ESCA 3 Крышка поворота верт. внут. 45 град. / Cover of 45° vertical internal bend 80×400 mm 1,5 mm	406	98	108	18,5	–	–	1,5	0,51	0,55	0,53
ESCA 3 Крышка поворота верт. внут. 45 град. / Cover of 45° vertical internal bend 100×400 mm 1,5 mm	406	91	101	18,5	–	–	1,5	0,48	0,51	0,49
ESCA 3 Крышка поворота верт. внут. 45 град. / Cover of 45° vertical internal bend 50×500 mm 1,5 mm	506	110	120	18,5	–	–	1,5	0,71	0,76	0,73
ESCA 3 Крышка поворота верт. внут. 45 град. / Cover of 45° vertical internal bend 80×500 mm 1,5 mm	506	98	108	18,5	–	–	1,5	0,63	0,67	0,65
ESCA 3 Крышка поворота верт. внут. 45 град. / Cover of 45° vertical internal bend 100×500 mm 1,5 mm	506	91	101	18,5	–	–	1,5	0,59	0,63	0,61
ESCA 7 Крышка поворота верт. внут. 45 град. / Cover of 45° vertical internal bend 50×600 mm 1,5 mm	605	110	120	18,5	–	–	1,5	0,84	0,89	0,87
ESCA 7 Крышка поворота верт. внут. 45 град. / Cover of 45° vertical internal bend 80×600 mm 1,5 mm	605	98	108	18,5	–	–	1,5	0,75	0,80	0,77
ESCA 7 Крышка поворота верт. внут. 45 град. / Cover of 45° vertical internal bend 100×600 mm 1,5 mm	605	91	101	18,5	–	–	1,5	0,69	0,74	0,71

Продолжение таблицы Б.7 / Continuation of the table B.7

Наименование / Denomination	Размер по рисункам Б.8, Б.9 / Dimension according to figures B.8, B.9						Толщина / Thickness, mm	Масса компонента, кг, для исполнения / Weight component, kg, for version		
	B, mm	L, mm	L1, mm	H, mm	D, mm	F, mm		стандарт / standard	HDZ	RAL
ESCA 7 Крышка поворота верт. внутр. 45 град. / Cover of 45° vertical internal bend 80×80 mm 2,0 mm	87	–	–	22	169,0	79,4	2,0	0,32	0,35	0,33
ESCA 7 Крышка поворота верт. внутр. 45 град. / Cover of 45° vertical internal bend 50×100 mm 2,0 mm	107	–	–	22	190,4	88,2	2,0	0,42	0,45	0,43
ESCA 7 Крышка поворота верт. внутр. 45 град. / Cover of 45° vertical internal bend 80×100 mm 2,0 mm	107	–	–	22	169,0	79,4	2,0	0,37	0,40	0,38
ESCA 7 Крышка поворота верт. внутр. 45 град. / Cover of 45° vertical internal bend 100×100 mm 2,0 mm	107	–	–	22	154,8	73,5	2,0	0,34	0,37	0,35
ESCA 7 Крышка поворота верт. внутр. 45 град. / Cover of 45° vertical internal bend 50×150 mm 2,0 mm	157	–	–	22	190,4	88,2	2,0	0,59	0,64	0,60
ESCA 7 Крышка поворота верт. внутр. 45 град. / Cover of 45° vertical internal bend 80×150 mm 2,0 mm	157	–	–	22	169,0	79,4	2,0	0,52	0,56	0,53
ESCA 7 Крышка поворота верт. внутр. 45 град. / Cover of 45° vertical internal bend 100×150 mm 2,0 mm	157	–	–	22	154,8	73,5	2,0	0,47	0,51	0,48
ESCA 7 Крышка поворота верт. внутр. 45 град. / Cover of 45° vertical internal bend 50×200 mm 2,0 mm	207	–	–	22	190,4	88,2	2,0	0,75	0,81	0,76
ESCA 7 Крышка поворота верт. внутр. 45 град. / Cover of 45° vertical internal bend 80×200 mm 2,0 mm	207	–	–	22	169,0	79,4	2,0	0,66	0,71	0,67
ESCA 7 Крышка поворота верт. внутр. 45 град. / Cover of 45° vertical internal bend 100×200 mm 2,0 mm	207	–	–	22	154,8	73,5	2,0	0,61	0,66	0,62
ESCA 7 Крышка поворота верт. внутр. 45 град. / Cover of 45° vertical internal bend 50×300 mm 2,0 mm	307	–	–	22	190,4	88,2	2,0	1,08	1,17	1,10
ESCA 7 Крышка поворота верт. внутр. 45 град. / Cover of 45° vertical internal bend 80×300 mm 2,0 mm	307	–	–	22	169,0	79,4	2,0	0,95	1,03	0,97
ESCA 7 Крышка поворота верт. внутр. 45 град. / Cover of 45° vertical internal bend 100×300 mm 2,0 mm	307	–	–	22	154,8	73,5	2,0	0,87	0,94	0,89
ESCA 7 Крышка поворота верт. внутр. 45 град. / Cover of 45° vertical internal bend 50×400 mm 2,0 mm	407	–	–	22	190,4	88,2	2,0	1,4	1,52	1,43
ESCA 7 Крышка поворота верт. внутр. 45 град. / Cover of 45° vertical internal bend 80×400 mm 2,0 mm	407	–	–	22	169,0	79,4	2,0	1,24	1,34	1,26
ESCA 7 Крышка поворота верт. внутр. 45 град. / Cover of 45° vertical internal bend 100×400 mm 2,0 mm	407	–	–	22	154,8	73,5	2,0	1,13	1,22	1,15
ESCA 7 Крышка поворота верт. внутр. 45 град. / Cover of 45° vertical internal bend 50×500 mm 2,0 mm	507	–	–	22	190,4	88,2	2,0	1,73	1,87	1,76
ESCA 7 Крышка поворота верт. внутр. 45 град. / Cover of 45° vertical internal bend 80×500 mm 2,0 mm	507	–	–	22	169,0	79,4	2,0	1,53	1,66	1,56
ESCA 7 Крышка поворота верт. внутр. 45 град. / Cover of 45° vertical internal bend 100×500 mm 2,0 mm	507	–	–	22	154,8	73,5	2,0	1,4	1,52	1,43
ESCA 7 Крышка поворота верт. внутр. 45 град. / Cover of 45° vertical internal bend 50×600 mm 2,0 mm	607	–	–	22	190,4	88,2	2,0	2,06	2,23	2,10
ESCA 7 Крышка поворота верт. внутр. 45 град. / Cover of 45° vertical internal bend 80×600 mm 2,0 mm	607	–	–	22	169,0	79,4	2,0	1,82	1,97	1,85
ESCA 7 Крышка поворота верт. внутр. 45 град. / Cover of 45° vertical internal bend 100×600 mm 2,0 mm	607	–	–	22	154,8	73,5	2,0	1,66	1,80	1,69

## ПРИЛОЖЕНИЕ В / APPENDIX C

(обязательное / normative)

### Размеры фасонных секций для размещения кабеля / Dimensions of fittings for cable placement

В.1 Рисунки в приложении В носят справочный характер и не определяют конструкцию компонентов системы кабельных лотков. Компоненты системы, такие как фасонные секции, при применении их в составе системы могут изменять размеры полезной площади для размещения кабелей.

C.1 The figures in appendix C are for reference only and do not define the design of the components of a cable tray system. System components, such as fittings, when used as part of a system, may change the size of the usable area for cable placement.

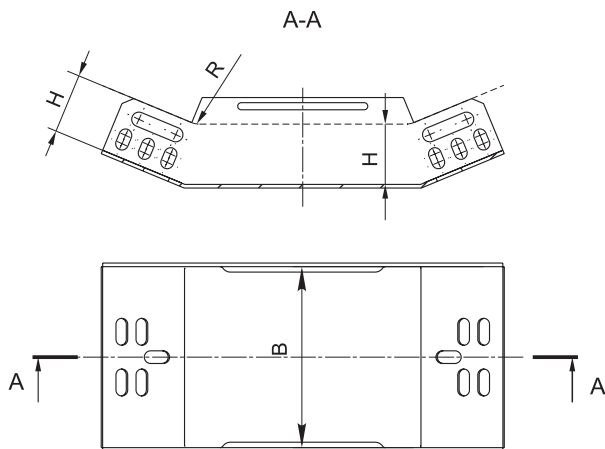


Рисунок В.1 – Поворот 45° вертикальный внутренний. Размеры для размещения кабеля / Figure C.1 – 45° vertical internal bend. Dimensions for cable placement

Таблица В.1 – Размеры поворота 45° вертикального внутр. для размещения кабеля /  
Table C.1 – Dimensions of the 45° vertical internal bend for cable placement

Наименование / Denomination	Размеры для размещения кабеля / Dimensions for cable placement, mm			
	В±4	Н±4	R	
			номинальный* / rated*	минимальный / minimum
Поворот 45град вертикальный внутр. 35×50мм / 45° vertical internal bend 35×50mm	50	19	15	5
Поворот 45град вертикальный внутр. 35×100мм / 45° vertical internal bend 35×100mm	100	19	15	5
Поворот 45град вертикальный внутр. 35×150мм / 45° vertical internal bend 35×150mm	150	19	15	5

Продолжение таблицы В.1 / Continuation of the table С.1

Наименование / Denomination	Размеры для размещения кабеля / Dimensions for cable placement, mm			
	В±4	Н±4	R	
			номинальный* / rated*	минимальный / minimum
Поворот 45град вертикальный внутр. 35×200мм / 45° vertical internal bend 35×200mm	200	19	15	5
Поворот 45град вертикальный внутр. 35×300мм / 45° vertical internal bend 35×300mm	300	19	15	5
Поворот 45град вертикальный внутр. 50×50мм / 45° vertical internal bend 50×50mm	50	34	15	5
Поворот 45град вертикальный внутр. 50×100мм / 45° vertical internal bend 50×100mm	100	34	15	5
Поворот 45град вертикальный внутр. 50×150мм / 45° vertical internal bend 50×150mm	150	34	15	5
Поворот 45град вертикальный внутр. 50×200мм / 45° vertical internal bend 50×200mm	200	34	15	5
Поворот 45град вертикальный внутр. 50×300мм / 45° vertical internal bend 50×300mm	300	34	15	5
Поворот 45град вертикальный внутр. 50×400мм / 45° vertical internal bend 50×400mm	400	34	15	5
Поворот 45град вертикальный внутр. 50×500мм / 45° vertical internal bend 50×500mm	500	34	15	5
Поворот 45град вертикальный внутр. 50×600мм / 45° vertical internal bend 50×600mm	600	34	15	5
Поворот 45град вертикальный внутр. 80×80мм / 45° vertical internal bend 80×80mm	80	64	15	5
Поворот 45град вертикальный внутр. 80×100мм / 45° vertical internal bend 80×100mm	100	64	15	5
Поворот 45град вертикальный внутр. 80×150мм / 45° vertical internal bend 80×150mm	150	64	15	5
Поворот 45град вертикальный внутр. 80×200мм / 45° vertical internal bend 80×200mm	200	64	15	5
Поворот 45град вертикальный внутр. 80×300мм / 45° vertical internal bend 80×300mm	300	64	15	5
Поворот 45град вертикальный внутр. 80×400мм / 45° vertical internal bend 80×400mm	400	64	15	5
Поворот 45град вертикальный внутр. 80×500мм / 45° vertical internal bend 80×500mm	500	64	15	5
Поворот 45град вертикальный внутр. 80×600мм / 45° vertical internal bend 80×600mm	600	64	15	5
Поворот 45град вертикальный внутр. 100×100мм / 45° vertical internal bend 100×100mm	100	84	15	5
Поворот 45град вертикальный внутр. 100×150мм / 45° vertical internal bend 100×150mm	150	84	15	5
Поворот 45град вертикальный внутр. 100×200мм / 45° vertical internal bend 100×200mm	200	84	15	5
Поворот 45град вертикальный внутр. 100×300мм / 45° vertical internal bend 100×300mm	300	84	15	5
Поворот 45град вертикальный внутр. 100×400мм / 45° vertical internal bend 100×400mm	400	84	15	5
Поворот 45град вертикальный внутр. 100×500мм / 45° vertical internal bend 100×500mm	500	84	15	5



Продолжение таблицы В.1 / Continuation of the table С.1

Наименование / Denomination	Размеры для размещения кабеля / Dimensions for cable placement, mm			
	В±4	Н±4	R	
			номинальный* / rated*	минимальный / minimum
Поворот 45град вертикальный внутр. 100×600мм / 45° vertical internal bend 100×600mm	600	84	15	5
Поворот 45град вертикальный внутр. 60×50мм / 45° vertical internal bend 60×50mm	50	44	15	5
Поворот 45град вертикальный внутр. 60×100мм / 45° vertical internal bend 60×100mm	100	44	15	5
Поворот 45град вертикальный внутр. 60×150мм / 45° vertical internal bend 60×150mm	150	44	15	5
Поворот 45град вертикальный внутр. 60×200мм / 45° vertical internal bend 60×200mm	200	44	15	5
Поворот 45град вертикальный внутр. 60×300мм / 45° vertical internal bend 60×300mm	300	44	15	5
Поворот 45град вертикальный внутр. 60×400мм / 45° vertical internal bend 60×400mm	400	44	15	5
Поворот 45град вертикальный внутр. 60×500мм / 45° vertical internal bend 60×500mm	500	44	15	5
Поворот 45град вертикальный внутр. 60×600мм / 45° vertical internal bend 60×600mm	600	44	15	5
Поворот 45град вертикальный внутр. 85×100мм / 45° vertical internal bend 85×100mm	100	69	15	5
Поворот 45град вертикальный внутр. 85×150мм / 45° vertical internal bend 85×150mm	150	69	15	5
Поворот 45град вертикальный внутр. 85×200мм / 45° vertical internal bend 85×200mm	200	69	15	5
Поворот 45град вертикальный внутр. 85×300мм / 45° vertical internal bend 85×300mm	300	69	15	5
Поворот 45град вертикальный внутр. 85×400мм / 45° vertical internal bend 85×400mm	400	69	15	5
Поворот 45град вертикальный внутр. 85×500мм / 45° vertical internal bend 85×500mm	500	69	15	5
Поворот 45град вертикальный внутр. 85×600мм / 45° vertical internal bend 85×600mm	600	69	15	5
Поворот 45град вертикальный внутр. 110×100мм / 45° vertical internal bend 110×100mm	100	94	15	5
Поворот 45град вертикальный внутр. 110×150мм / 45° vertical internal bend 110×150mm	150	94	15	5
Поворот 45град вертикальный внутр. 110×200мм / 45° vertical internal bend 110×200mm	200	94	15	5
Поворот 45град вертикальный внутр. 110×300мм / 45° vertical internal bend 110×300mm	300	94	15	5
Поворот 45град вертикальный внутр. 110×400мм / 45° vertical internal bend 110×400mm	400	94	15	5
Поворот 45град вертикальный внутр. 110×500мм / 45° vertical internal bend 110×500mm	500	94	15	5
Поворот 45град вертикальный внутр. 110×600мм / 45° vertical internal bend 110×600mm	600	94	15	5

\* Значение радиуса определено для провода НПнг(С)-HF 2,5×27,4 по ТУ 3582-065-21059747 или другого аналогичного по конструкции. / The radius value is determined for cable NPng(S)-HF- 2,5×27,4 or other similar by design.

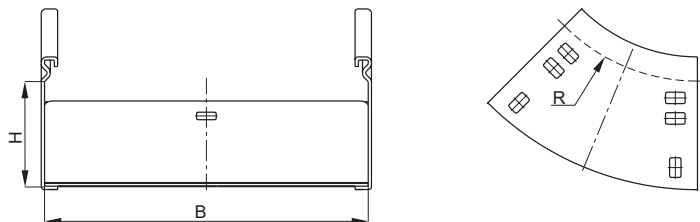


Рисунок В.2 – Поворот плавный 45° тип В10. Размеры для размещения кабеля / Figure C.2 – 45° smooth bend of B10 type. Dimensions for cable placement

Таблица В.2 – Размеры поворота плавного 45° тип В10 для размещения кабеля / Table C.2 – Dimensions of 45° smooth bend of B10 type for cable placement

Наименование / Denomination	Размеры для размещения кабеля / Dimensions for cable placement, mm			
	В±4	Н±4	R	
			номинальный* / rated*	минимальный / minimum
Поворот плавн. 45град тип В10 50×50мм / 45° smooth bend B10 type 50×50mm	48	34,5	115	100
Поворот плавн. 45град тип В10 50×100мм / 45° smooth bend B10 type 50×100mm	98	34,5	115	100
Поворот плавн. 45град тип В10 50×150мм / 45° smooth bend B10 type 50×150mm	148	34,5	115	100
Поворот плавн. 45град тип В10 50×200мм / 45° smooth bend B10 type 50×200mm	198	34,5	115	100
Поворот плавн. 45град тип В10 50×300мм / 45° smooth bend B10 type 50×300mm	298	34,5	115	100
Поворот плавн. 45град тип В10 50×400мм / 45° smooth bend B10 type 50×400mm	398	34,5	115	100
Поворот плавн. 45град тип В10 50×500мм / 45° smooth bend B10 type 50×500mm	498	34,5	115	100
Поворот плавн. 45град тип В10 50×600мм / 45° smooth bend B10 type 50×600mm	598	34,5	115	100
Поворот плавн. 45град тип В10 80×80мм / 45° smooth bend B10 type 80×80mm	78	64,5	115	100
Поворот плавн. 45град тип В10 80×100мм / 45° smooth bend B10 type 80×100mm	98	64,5	115	100
Поворот плавн. 45град тип В10 80×150мм / 45° smooth bend B10 type 80×150mm	148	64,5	115	100
Поворот плавн. 45град тип В10 80×200мм / 45° smooth bend B10 type 80×200mm	198	64,5	115	100
Поворот плавн. 45град тип В10 80×300мм / 45° smooth bend B10 type 80×300mm	298	64,5	115	100
Поворот плавн. 45град тип В10 80×400мм / 45° smooth bend B10 type 80×400mm	398	64,5	115	100
Поворот плавн. 45град тип В10 80×500мм / 45° smooth bend B10 type 80×500mm	498	64,5	115	100
Поворот плавн. 45град тип В10 80×600мм / 45° smooth bend B10 type 80×600mm	598	64,5	115	100
Поворот плавн. 45град тип В10 100×100мм / 45° smooth bend B10 type 100×100mm	98	84,5	115	100

Продолжение таблицы В.2 / Continuation of the table С.2

Наименование / Denomination	Размеры для размещения кабеля / Dimensions for cable placement, mm			
	В±4	Н±4	R	
			номинальный* / rated*	минимальный / minimum
Поворот плавн. 45град тип В10 100×150мм / 45° smooth bend В10 type 100×150mm	148	84,5	115	100
Поворот плавн. 45град тип В10 100×200мм / 45° smooth bend В10 type 100×200mm	198	84,5	115	100
Поворот плавн. 45град тип В10 100×300мм / 45° smooth bend В10 type 100×300mm	298	84,5	115	100
Поворот плавн. 45град тип В10 100×400мм / 45° smooth bend В10 type 100×400mm	398	84,5	115	100
Поворот плавн. 45град тип В10 100×500мм / 45° smooth bend В10 type 100×500mm	498	84,5	115	100
Поворот плавн. 45град тип В10 100×600мм / 45° smooth bend В10 type 100×600mm	598	84,5	115	100

\* Значение радиуса определено для кабеля АВВГнг(А)-1 кВ 5×4ок(Н, РЕ) по ГОСТ 31996 или другого аналогичного по конструкции. / The radius value is determined for the cable 1 kV 5×4ок(Н, РЕ) or other similar by design.